

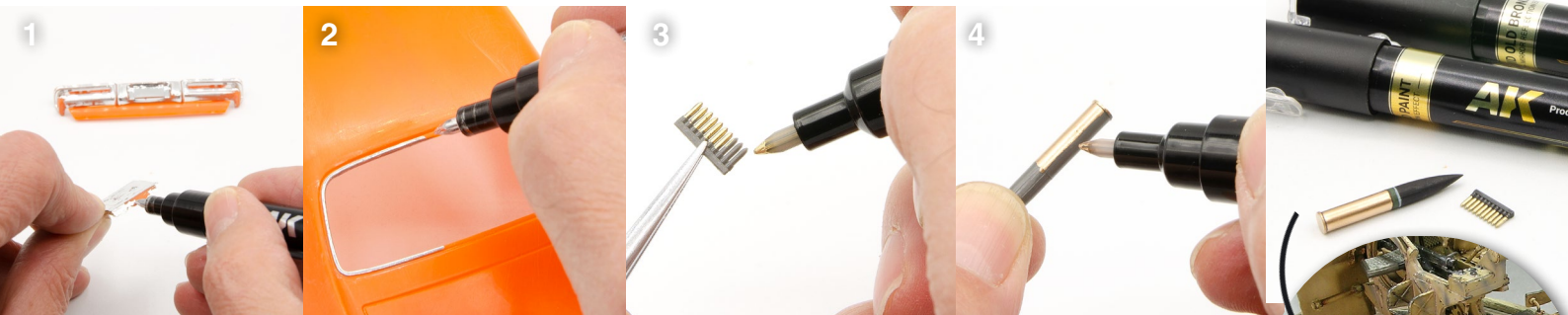
AK1300 SADA METALICKÝCH FIXIEK

Metalické fixky AK majú špeciálny hrot na nanášanie farby na modely. Vďaka kvalitnému atramentu umožňujú ľahko vytvárať 1 mm čiary alebo pokrývať väčšie plochy. Sortiment pozostáva zo zlatej, starobronzovej, medenej a chrómovej farby, ktoré umožňujú jednoduché nanášanie farby na všetky typy dielov a/alebo materiálov, čím sa získava hladký, rovnomerný a odolný povrch. Jej zloženie na báze emailu umožňuje používať riedidlá White Spirit na retušovanie alebo čistenie prebytkov po aplikácii.

Metalické fixky AK majú špeciálny hrot pro nanášení barvy na modely. Díky kvalitnímu inkoustu s nimi snadno vytvoříte 1mm čáry nebo pokryjete větší plochy. Rada se skládá ze zlaté, starobronzové, měděné a chromové barvy, které umožňují snadné nanášení barvy na všechny typy dílů a/nebo materiálů a získání hladkých, stejnorodých a odolných povrchů. Její složení na bázi smaltu umožňuje použití ředidel White Spirit pro retušování nebo čištění přebytků po aplikaci.



CIVILNÉ A VOJENSKÉ MODELOVANIE



1. S AK1302 Chrome budeme môcť pochromovať celé kusy alebo vykonať špecifické retuše na rôznych častiach. S AK1302 Chrome budeme moci chromovať celé kusy alebo provádieť špecifické retuše na rôznych dílech.

2. Obzvlášť užitočné na pohodlné a presné vyhotovenie chromových rámov na civilných vozidlách. Obzvlášť užitečné pro pohodlné a přesné provádění chromových rámu na civilních vozidlech.

3. Referenčný lak AK1301 Gold možno použiť na množstvo dielov, napríklad na nábojnice. Referenčný lak AK1301 Gold lze aplikovat na řadu dílů, například na nábojnice.

4. Na natieranie väčších projektílov s mierne odlišnou povrchovou úpravou môžeme použiť aj referenciu AK1303 Antique Bronze. Pro lakování větších projektílů s mírně odlišnou povrchovou úpravou můžeme použít také referenční barvu AK1303 Antique Bronze.

FIGURKY

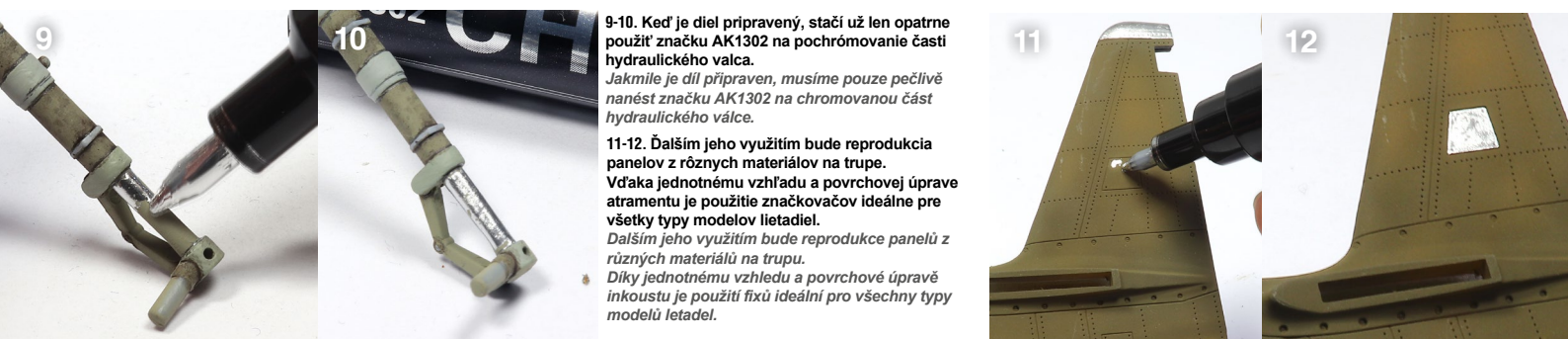


5-6. Ďalším jeho použitím v sekcii figuriek je reprodukcia všetkých druhov gombíkov, nitov, rytín alebo akýchkoľvek iných detailov s kovovým povrchom. Ďalším jeho použitím v sekcii figuriek je reprodukce všech druhů knoflíků, nýtů, rytin nebo jakýchkoli jiných detailů s kovovým povrchem.

7. Tieňovanie môžeme napodobniť tak, že rytinu najprv namaľujeme matnou čiernou farbou. Stínování můžeme napodobit tak, že rytinu nejprve natřeme matnou černou barvou.

8. Nakoniec môžeme pomocou AK1304 dosiahnuť medený vzhľad. Nakonec můžeme pomocí AK1304 dosáhnout měděného vzhledu.

AIRCRAFT Leteckí modelári nájdu túto sadu značiek obzvlášť užitočnú na imitáciu všetkých typov antén, pitotových trubíc, kotiev, potrubí a hydraulických prvkov, ktoré sa nachádzajú na modeloch. Leteckým modelárom se tato sada značek bude hodit zejména k reprodukci a imitaci všech typů antén, pitotových trubek, kotev, potrubí a hydraulických prvků, které se na modelech.



9-10. Keď je diel pripravený, stačí už len opatrne použiť značku AK1302 na pochromovanie časti hydraulického valca. Jakmile je díl připraven, musíme pouze pečlivě nanést značku AK1302 na chromovanou část hydraulického válce.

11-12. Ďalším jeho využitím bude reprodukcia panelov z rôznych materiálov na trupu. Vďaka jednotnému vzhľadu a povrchovej úprave atramentu je použitie značkovačov ideálne pre všetky typy modelov lietadiel. Ďalším jeho využitím bude reprodukce panelů z různých materiálů na trupu. Díky jednotnému vzhledu a povrchové úpravě inkoustu je použití fixů ideální pro všechny typy modelů letadel.